

🎨 MODULE 14 : ÉTALONNAGE & MIXAGE FINAL (LA TOUCHE FINALE)

1. ✨ INTRODUCTION : Donner une âme à votre film

Votre montage est fini. L'histoire tient debout. Mais pour l'instant, votre image est peut-être un peu terne (surtout si vous avez filmé en Log) et le son est inégal. 🎞️

La Post-Production finale se divise en deux arts majeurs :

1. **L'Étalonnage (Color Grading)** : Pour l'ambiance visuelle et la cohérence.
2. **Le Mixage (Mixing)** : Pour l'immersion et la clarté sonore.

C'est la différence entre une maison en briques brutes et une maison peinte, décorée et chaleureuse.

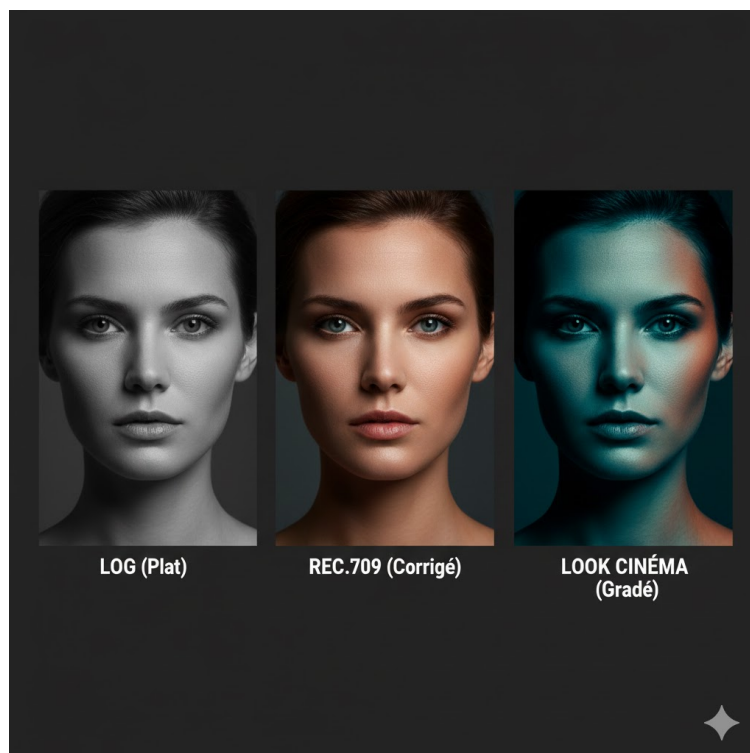


2. 🌈 ÉTALONNAGE : CORRECTION VS STYLE

Il ne faut pas tout mélanger. On procède toujours en deux étapes distinctes :

A. La Correction (Color Correction) 🛠️ C'est l'étape **technique**. On répare les problèmes.

- On ajuste l'exposition (si un plan est trop sombre).
- On corrige la Balance des Blancs (si le blanc est trop jaune ou bleu).
- On normalise l'image (si on a filmé en Log, on retrouve des couleurs naturelles).



- *Objectif : Une image neutre, propre et réaliste sur tous les plans.* ✅

B. Le Style (Color Grading) 🎨 C'est l'étape **artistique**. On donne une émotion.

- Un look froid/bleu pour une ambiance hivernale ou un thriller.
- Un look chaud/doré pour un souvenir heureux ou un film de vacances.
- C'est ici qu'on utilise les fameuses **LUTs**.
- *Objectif : Une image qui raconte une histoire.* 🎬

3. 🎞️ **LES LUTs : LA BAGUETTE MAGIQUE (À MAÎTRISER)**

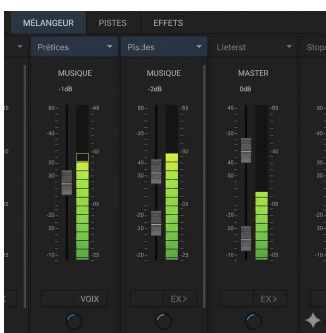
Une **LUT** (Look Up Table), c'est une formule mathématique qui transforme vos couleurs instantanément. C'est un peu comme un filtre ultra-puissant. ✨

Le danger des LUTs : ⚠️ Beaucoup de débutants jettent une LUT sur leur image et s'arrêtent là. Résultat ? Les noirs sont "écrasés" et la peau devient orange carotte.

La bonne méthode :

1. Faites d'abord votre **Correction** (Exposition et Balance des Blancs).
2. Appliquez la LUT à la fin de la chaîne.
3. **Réduisez l'opacité !** Une LUT est souvent trop forte. Réglez-la à 50% ou 70% pour un résultat élégant et subtil.

4. 🎧 **LE MIXAGE SONORE : LA RÈGLE DES NIVEAUX**




Une vidéo avec une belle image mais un son inaudible est **irregardable**. Le mixage consiste à équilibrer les volumes pour que tout soit fluide. 🎧

Voici les normes à respecter (en décibels - dB) :


- 🗣️ **Les Voix (Dialogue) :** Doivent taper entre **-6 dB et -12 dB**. C'est le roi du mixage.
- 🎵 **La Musique (Fond) :** Doit être beaucoup plus basse, entre **-18 dB et -25 dB** quand quelqu'un parle.
- 💣 **Effets Sonores (SFX) :** Entre **-10 dB et -18 dB** selon l'impact voulu.
- 🚫 **LA ZONE ROUGE (0 dB) :** Interdit absolu ! Si le son touche 0 dB, il sature (grésillement numérique). 🛑


5. L'EXPORTATION : LE FORMAT UNIVERSEL


Votre chef-d'œuvre est prêt. Il faut l'exporter en un fichier unique. Voici le standard universel pour le web : 

- **Format** : .MP4
- **Codec** : H.264 (Compatibilité maximale) ou H.265 (Qualité supérieure).
- **Résolution** : 3840 x 2160 (4K) ou 1920 x 1080 (HD).
- **Débit (Bitrate)** : Pour de la 4K, visez **30 à 45 Mbps**.



6. LE CONSEIL DE PATRICK

"Le mieux est l'ennemi du bien. 

En étalonnage comme en mixage, on a tendance à en faire trop parce qu'on a le nez collé à l'écran depuis 5 heures. On pousse le contraste, on monte les basses... et le lendemain, on se rend compte que c'est agressif. 

Mon astuce : Quand vous pensez avoir fini, **arrêtez tout**. Allez dormir.  Rouvrez votre projet le lendemain matin. Vous verrez immédiatement ce qui cloche (souvent, vous baisserez la musique et la saturation de 15%). La fraîcheur est votre meilleur outil de post-production."

7. LE PETIT LEXIQUE DU MODULE 14

- **Rec.709** : La norme de couleur standard (l'image "normale" pour nos écrans). 
- **Log** : L'image grise et plate enregistrée par la caméra pour garder toute la dynamique.
- **Saturation** : L'intensité des couleurs. 
- **Écrêtage (Peaking)** : Quand le son dépasse 0 dB et sature de manière irrécupérable.
- **Rendu (Render)** : L'action finale de l'ordinateur qui calcule tout pour créer votre fichier vidéo. 